



Les ressources en eau de la Réunion en février 2007

Bulletin de **S**ituation **H**ydrologique
du 08 février 2007



Les ressources en eau de la Réunion février 2007

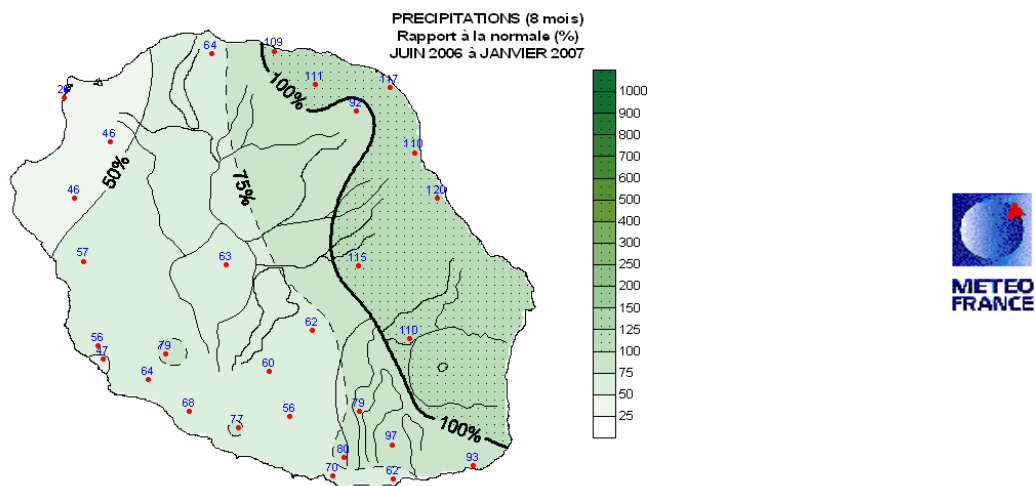
Bulletin de **S**ituation **H**ydrologique
du 08 février 2007

SOMMAIRE

- I. LA SITUATION PLUVIOMETRIQUE DEBUT FEVRIER 2007
- II. LES NIVEAUX DE SECHERESSE / LES INDICATEURS DE RESSOURCES
- III. CONCLUSION

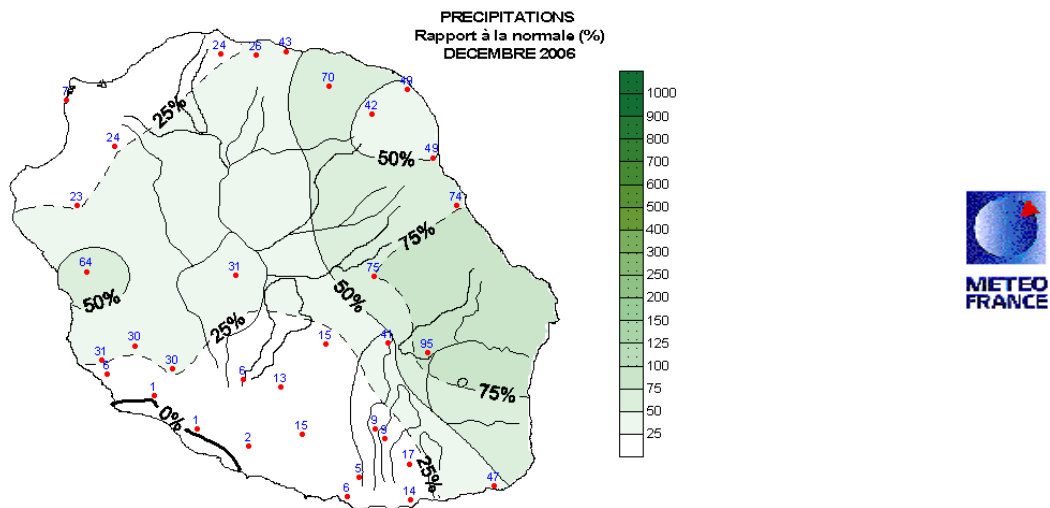
ANNEXE

I. LA SITUATION PLUVIOMETRIQUE DEBUT FEVRIER 2007 (source METEO France)



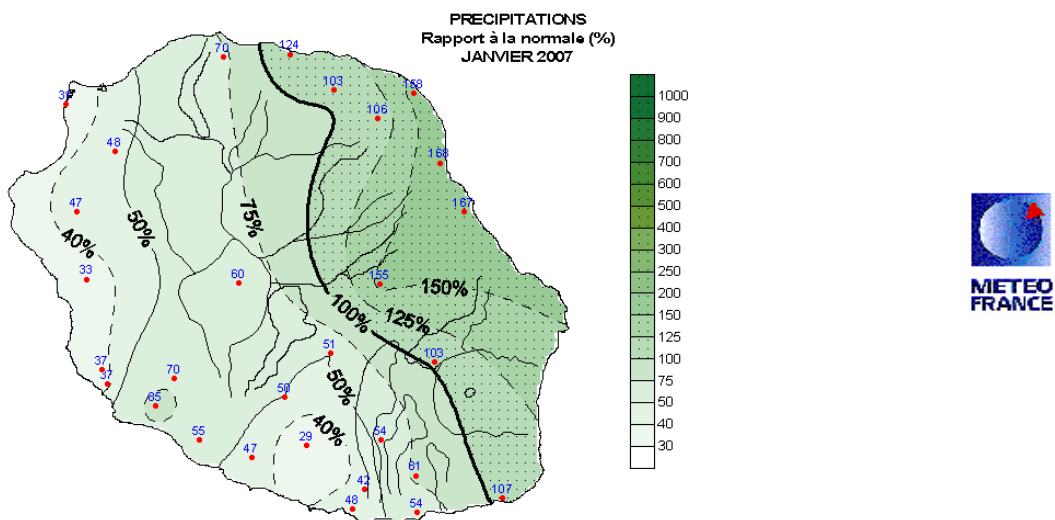
RAPPORT A LA NORMALE (%) : CUMULS DE JUIN 2006 A JANVIER 2007

Sur cette période, les précipitations sont excédentaires sur la partie Est de l'île, alors qu'elles restent déficitaires sur une large moitié Ouest.



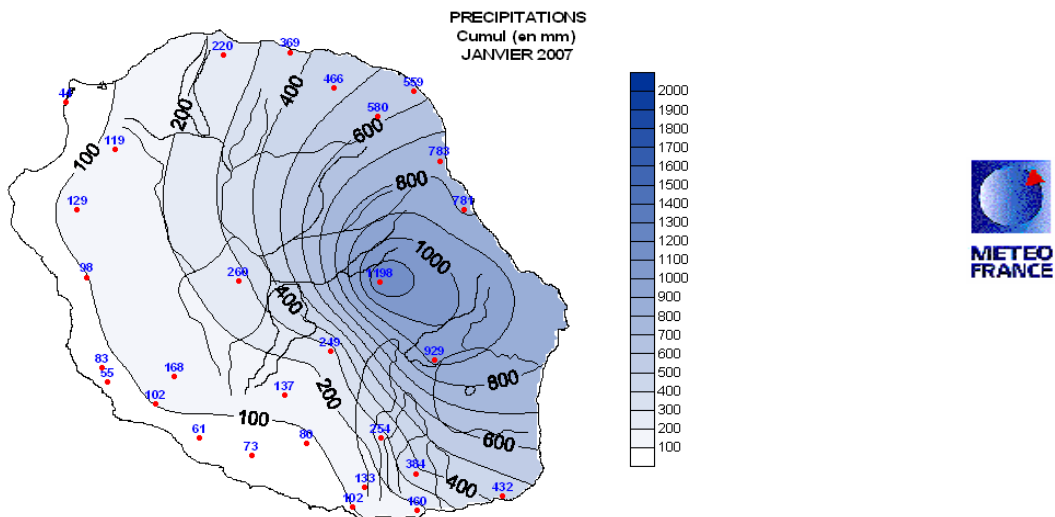
RAPPEL : RAPPORT A LA NORMALE (%) : DECEMBRE 2006

Le mois de décembre est déficitaire. On n'observe quasiment aucune précipitation sur la frange littorale sud-ouest. **La saison des pluies qui démarre habituellement vers la mi-décembre n'est pas encore au rendez-vous.**



RAPPORT A LA NORMALE (%) : JANVIER 2007

En janvier 2007, la pluviométrie est excédentaire sur l'Est. Par contre, la moitié Ouest reste déficitaire. Le déficit est cependant moins marqué qu'en décembre 2006, suite à quelques épisodes pluvieux apportant des lames d'eau conséquentes.

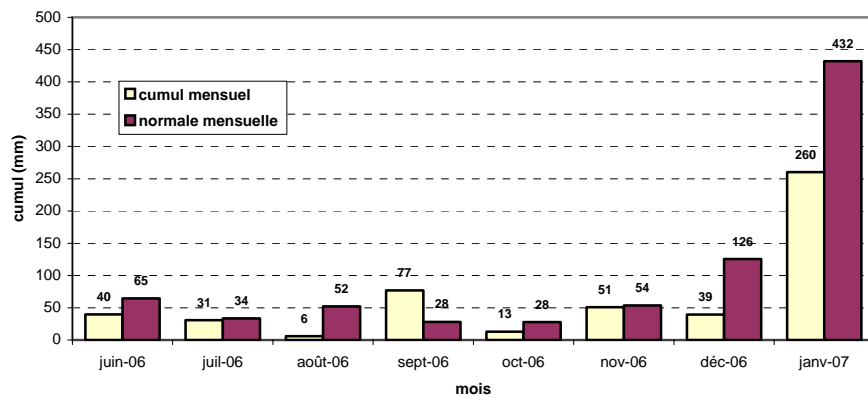


PRECIPITATIONS CUMULEES : JANVIER 2007

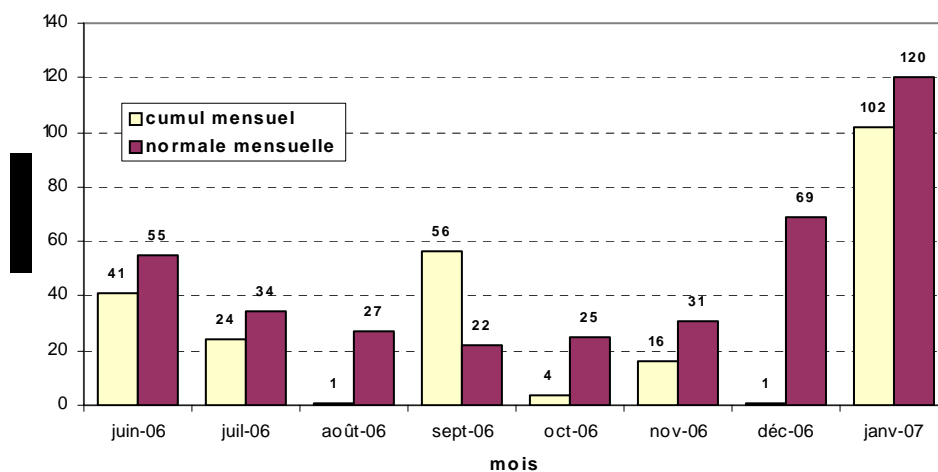
Sur le Sud-Ouest, les précipitations accusent certes un déficit, mais ces cumuls se retrouvent en moyenne 1 année sur 2 (Pont-Mathurin, Cilaos, Pierrefonds).

Dans l'Ouest, de Saint Leu au Port, le déficit est plus important : de tels cumuls ne sont observés que 1 année sur 5.

CILAOS : précipitations depuis juin 2006

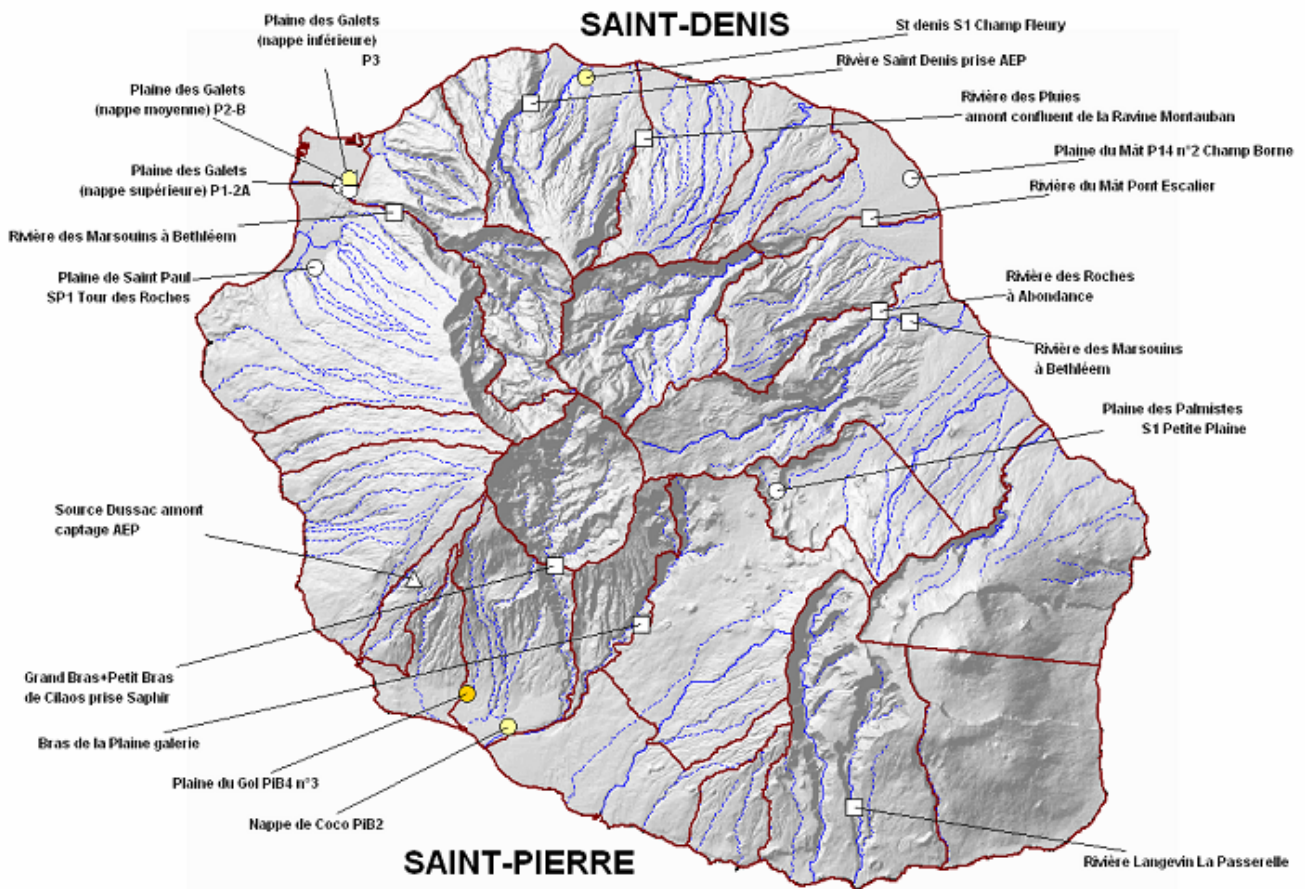


PONT-MATHURIN/ ST-LOUIS : précipitations depuis juin 2006



CUMULS MENSUELS ET RAPPORTS A LA NORMALE : de JUIN 2006 à JANVIER 2007

II. LES NIVEAUX DE SECHERESSE / LES INDICATEURS DE RESSOURCES (en date du 07 février 2007)



EAUX DE SURFACE	
Ressources d'altitude (façades Est et Ouest)	△
Cours d'eau à dominante de ruissellement	□
Cours d'eau à dominante de résurgences profondes	◇
EAUX SOUTERRAINES	
Nappes stratégiques / piézomètres de suivi	○

NIVEAUX DE SECHERESSE	
Vigilance	
Crise avérée	
Crise grave	

Limite communale	
------------------	---

		SUIVIS DES DEBITS ET NIVEAUX PIEZOMETRIQUES						
		MOIS DE JANVIER 2007				MOIS DE FEVRIER 2007		
Région	Ressource	EAUX SUPERFICIELLES D'ALTITUDE						
		ANNEE 2007 semaine 01	ANNEE 2007 semaine 02	ANNEE 2007 semaine 03	ANNEE 2007 semaine 04	ANNEE 2007 semaine 05	ANNEE 2007 semaine 06	ANNEE 2007 semaine 07
		Débits du cours d'eau observés (l/s)						
Sud	Source Dussac	1,59	1,30	1,9	1,90	1,50	1,45	
Région	Cours d'eau	EAUX SUPERFICIELLES						
		ANNEE 2007 semaine 01	ANNEE 2007 semaine 02	ANNEE 2007 semaine 03	ANNEE 2007 semaine 04	ANNEE 2007 semaine 05	ANNEE 2007 semaine 06	ANNEE 2007 semaine 07
		Débits du cours d'eau observés (m3/s)						
Nord	Rivière des Pluies	crue-décru	crue-décru	crue-décru				
	Rivière Saint-Denis	crue-décru	0,73	crue-décru			0,73	
Est	Rivière du Mât	crue-décru	détarage	crue-décru	détarage		détarage	
	Rivière des Marsouins	crue-décru	crue-décru	8,00	10,80	crue-décru	décru	
	Rivière des Roches	crue-décru	crue-décru	crue-décru	2,00			
Ouest	Rivière des Galets	crue-décru		crue-décru				
Sud	Grand Bras + Petit Bras de Cilaos	crue-décru	0,84	crue-décru	pas de donnée	1,26		
	Bras de la Plaine	crue-décru		crue-décru		3,02		
	Rivière Langevin	1,05	1,01	1,17	1,10	1,05	1,04	
Région	Nappes stratégiques	EAUX SOUTERRAINES						
		ANNEE 2007 semaine 01	ANNEE 2007 semaine 02	ANNEE 2007 semaine 03	ANNEE 2007 semaine 04	ANNEE 2007 semaine 05	ANNEE 2007 semaine 06	ANNEE 2007 semaine 07
		Niveaux piézométriques de nappe (mètre NGR)						
Nord	St Denis	4,52	4,66	4,78	4,92	5,01	5,05	
Est	Plaine des Palmistes	1106,64	1110,66	1115,27	1118,73	1117,79	1118,81	
	Plaine du Mât	9,66	9,64	9,65	9,70	9,72	9,81	
Ouest	Plaine des Galets (nappe supérieure)	42,19	42,21	42,26	42,28	42,34	42,39	
	Plaine des Galets (nappe moyenne)	5,18	5,14	5,16	5,12	5,10	5,26	
	Plaine des Galets (nappe inférieure)	2,22	2,21 (+)	2,26 (+)	2,19	2,21	2,26	
	Plaine de Saint Paul	2,64	2,63	2,61	2,60	2,63	2,65	
Sud	Plaine du Gol	3,91	3,82	3,88	3,92	3,89	3,91	
	Nappe de Coco	5,97	5,98	6,05	6,10	6,12	6,08	
		(*) valeur à ajuster						
		Par rapport aux normales saisonnières de janvier					Par rapport aux normales saisonnières de février	

III. CONCLUSION

Les pluviométries observées sur la cote Est et la cote Ouest se répercutent sur les ressources (débits des cours d'eau et niveaux dans les aquifères). Les déficits de précipitation de janvier 2007 constatés dans l'Ouest et le Sud sont moins marqués qu'en décembre 2006.

De ce fait, les débits des cours d'eau ne présentent pas d'aggravation particulière et les niveaux d'eau dans les nappes commencent à réagir.

Les seuils de sécheresse se répartissent comme suit :

a. Eaux de surface (les cours d'eau)

Sur 10 seuils (semaine 05 + semaine 06), 7 ont fait l'objet de mesure.

- Aucun seuil de vigilance n'est atteint.

b. Eaux souterraines (les aquifères)

Sur 9 seuils (semaine 06)

- 5 seuils hors vigilance

- 3 seuils en vigilance (communes de St Denis, du Port et de Saint Louis)

- 1 seuil en crise (commune du Saint Louis)



ANNEXE

ANNEXE

NIVEAUX DE SECHERESSE et INDICATEURS DE RESSOURCES

ARRETE CADRE SECHERESSE N°06 - 3756/SG/DRCTCV du 23 octobre 2006

EAUX SUPERFICIELLES D'ALTITUDE					
Région	Ressources d'altitude	Site d'observation Station Office de l'Eau - Réunion	LES NIVEAUX DE SECHERESSE		
			VIGILANCE	CRISE	CRISE GRAVE
Seuils de débits du cours d'eau (l/s)					
Sud	Source Dussac	amont captage AEP Altitude 1120 m	1.00	0.80	0.50

COURS D'EAU					
Région	Cours d'eau	Site d'observation Station Office de l'Eau - Réunion	LES NIVEAUX DE SECHERESSE		
			VIGILANCE	CRISE	CRISE GRAVE
Seuils de débits du cours d'eau (m3/s)					
Nord	Rivière des Pluies	Amont confluent de la ravine Montauban	0.38	0.32	0.26
	Rivière Saint-Denis	Prise AEP	0.58	0.52	0.47
Est	Rivière du Mât	Pont Escalier	2.00	1.80	1.51
	Rivière des Marsouins	Bethléem (débit moyen compte tenu du marnage)	4.00	3.50	2.44
Ouest	Rivière des Roches	Abondance	0.85	0.70	0.43
	Rivière des Galets	Illet Malidé (Résiduel de la prise du transfert E / W)	0.40	0.35	0.30
Sud	Grand Bras + Petit Bras de Cilaos	Prise SAPHIR	0.85	0.75	0.59
	Bras de la Plaine	Prise SAPHIR	2.50	2.40	2.30
	Rivière Langevin	La Passerelle	0.90	0.75	0.45

EAUX SOUTERRAINES					
Région	Nappes stratégiques	Piézomètres de référence Station Office de l'Eau - Réunion	LES NIVEAUX DE SECHERESSE		
			VIGILANCE	CRISE	CRISE GRAVE
Seuils piézométriques de nappe (mètre NGR)					
Nord	St Denis	S1 Champ Fleury	5.45	-	4.30
Est	Plaine des Palmistes	S1 Petite Plaine	1114.99	-	1103.84
	Plaine du Mât	P14 n°2 Champ Borne	9.69	-	9.48
Ouest	Plaine des Galets (nappe supérieure)	P1-2A	39.59	38.83	38.12
	Plaine des Galets (nappe moyenne)	P2-B	5.23	4.78	4.64
	Plaine des Galets (nappe inférieure)	P3	2.46	2.22	2.20
	Plaine de Saint Paul	SP1 Tour des Roches	2.43	2.21	2.16
Sud	Plaine du Gol	PIB4 n°3	4.26	4.05	3.90
	Nappe de Coco	PIB2	6.87	-	5.29

Normale
saisonnière de
février

SUVIS DES DEBITS ET NIVEAUX PIEZOMETRIQUES

MOIS DE JANVIER 2007

MOIS DE FEVRIER 2007

EAUX SUPERFICIELLES D'ALTITUDE								
Région	Ressource	ANNEE 2007	ANNEE 2007	ANNEE 2007	ANNEE 2007	ANNEE 2007	ANNEE 2007	ANNEE 2007
		semaine 01	semaine 02	semaine 03	semaine 04	semaine 05	semaine 06	semaine 07
Débits du cours d'eau observés (l/s)								
Sud	Source Dussac	1.59	1.30	1.9	1.90	1.50	1.45	

EAUX SUPERFICIELLES								
Région	Cours d'eau	ANNEE 2007	ANNEE 2007	ANNEE 2007	ANNEE 2007	ANNEE 2007	ANNEE 2007	ANNEE 2007
		semaine 01	semaine 02	semaine 03	semaine 04	semaine 05	semaine 06	semaine 07
Débits du cours d'eau observés (m3/s)								
Nord	Rivière des Pluies	crue-décruce	crue-décruce	crue-décruce				
	Rivière Saint-Denis	crue-décruce	0.73				0.73	
Est	Rivière du Mât	crue-décruce	détarage	crue-décruce	détarage		détarage	
	Rivière des Marsouins	crue-décruce	crue-décruce	8.00	10.80	crue-décruce	décruce	
	Rivière des Roches	crue-décruce	crue-décruce	crue-décruce	2.00			
Ouest	Rivière des Galets	crue-décruce		crue-décruce				
	Grand Bras + Petit Bras de Cilaos	crue-décruce	0.84		pas de donnée	1.26		
Sud	Bras de la Plaine			crue-décruce		3.02		
	Rivière Langevin	1.05	1.01	1.17	1.10	1.05	1.04	

EAUX SOUTERRAINES								
Région	Nappes stratégiques	ANNEE 2007	ANNEE 2007	ANNEE 2007	ANNEE 2007	ANNEE 2007	ANNEE 2007	ANNEE 2007
		semaine 01	semaine 02	semaine 03	semaine 04	semaine 05	semaine 06	semaine 07
Niveaux piézométriques de nappe (mètre NGR)								
Nord	St Denis	4.52	4.66	4.78	4.92	5.01	5.05	
Est	Plaine des Palmistes	1106.64	1110.66	1115.27	1118.73	1117.79	1118.81	
	Plaine du Mât	9.66	9.64	9.65	9.70	9.72	9.81	
Ouest	Plaine des Galets (nappe supérieure)	42.19	42.21	42.26	42.28	42.34	42.39	
	Plaine des Galets (nappe moyenne)	5.18	5.14	5.16	5.12	5.10	5.26	
	Plaine des Galets (nappe inférieure)	2.22	2.21 (+)	2.26 (+)	2.19	2.21	2.26	
	Plaine de Saint Paul	2.64	2.63	2.61	2.60	2.63	2.65	
Sud	Plaine du Gol	3.91	3.82	3.88	3.92	3.89	3.91	
	Nappe de Coco	5.97	5.98	6.05	6.10	6.12	6.08	

(*) valeur à ajuster
Par rapport aux normales saisonnières de janvier

Par rapport aux normales
saisonnières de février