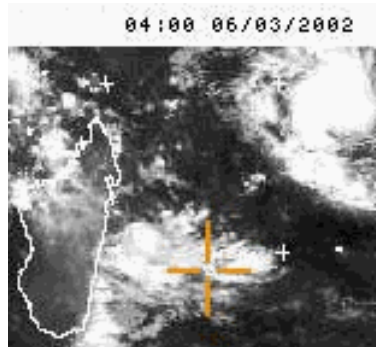


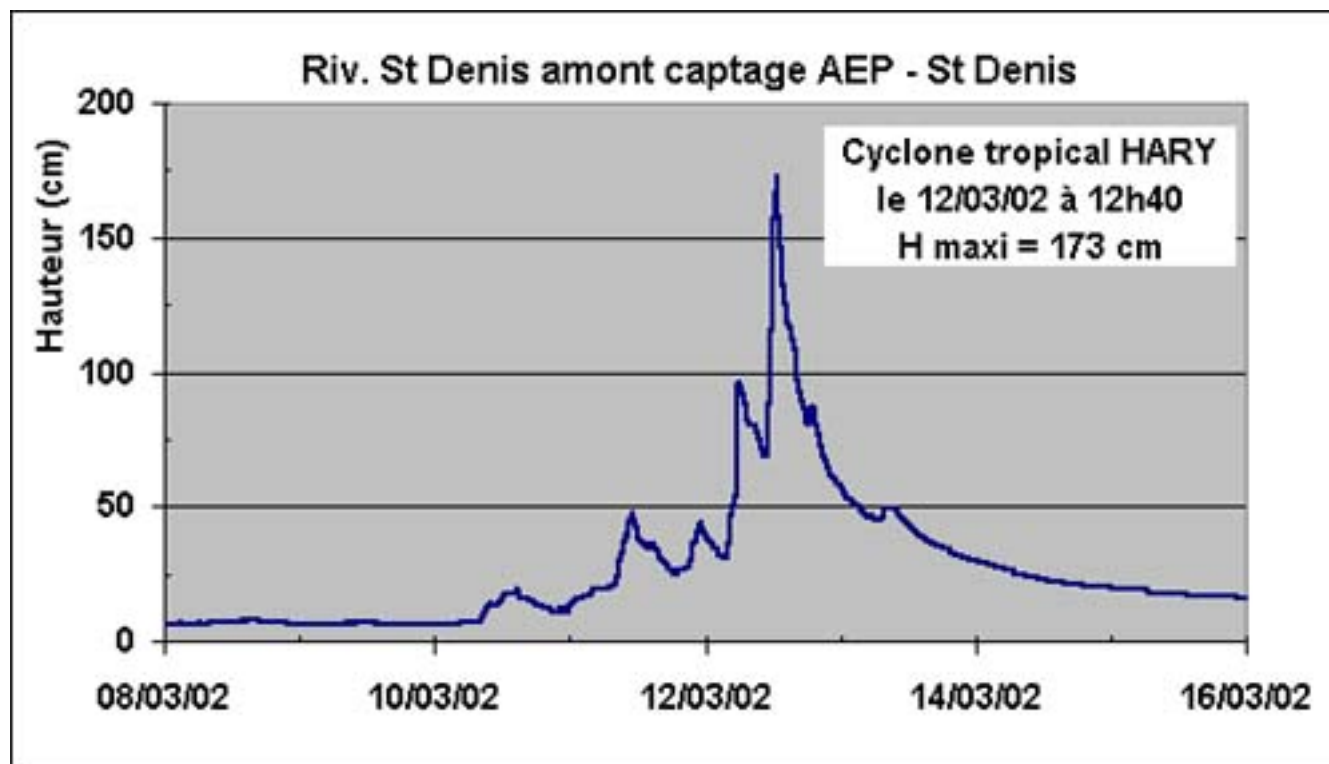
# Le cyclone tropical HARY

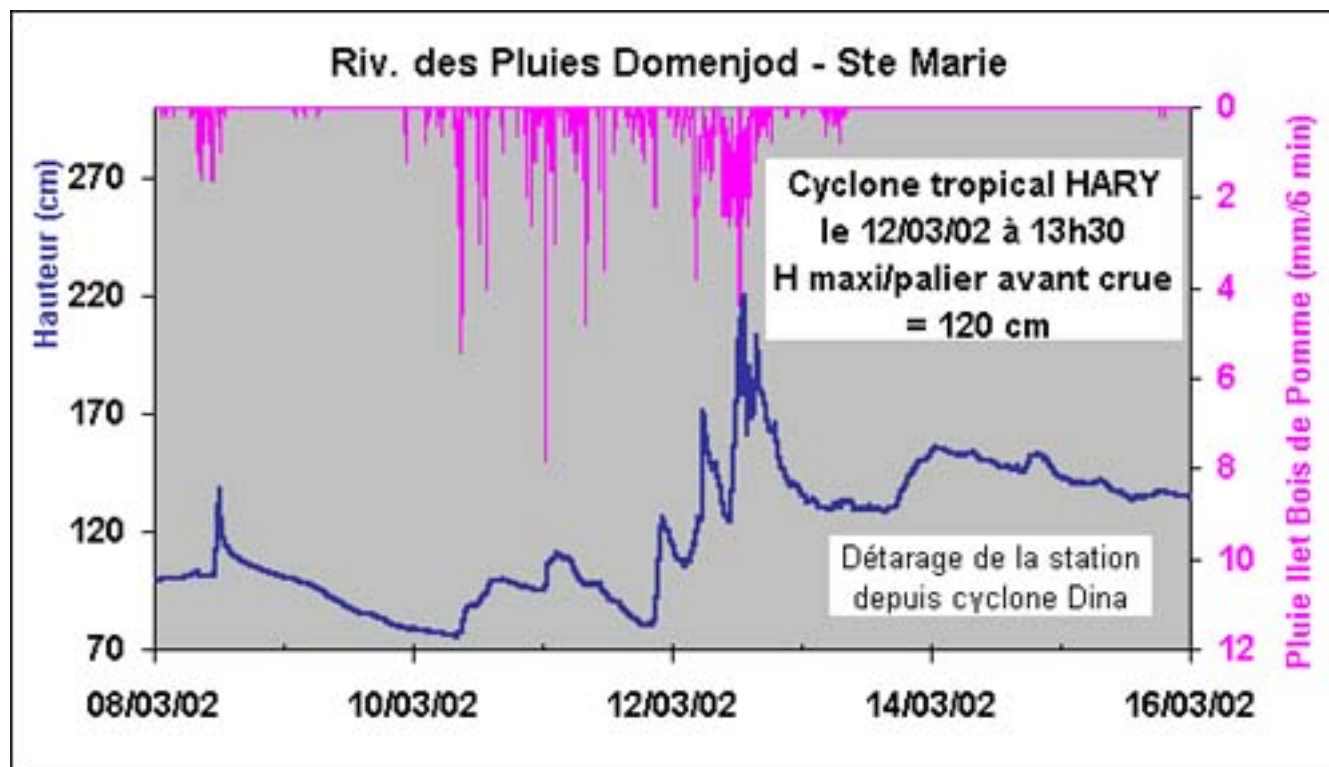


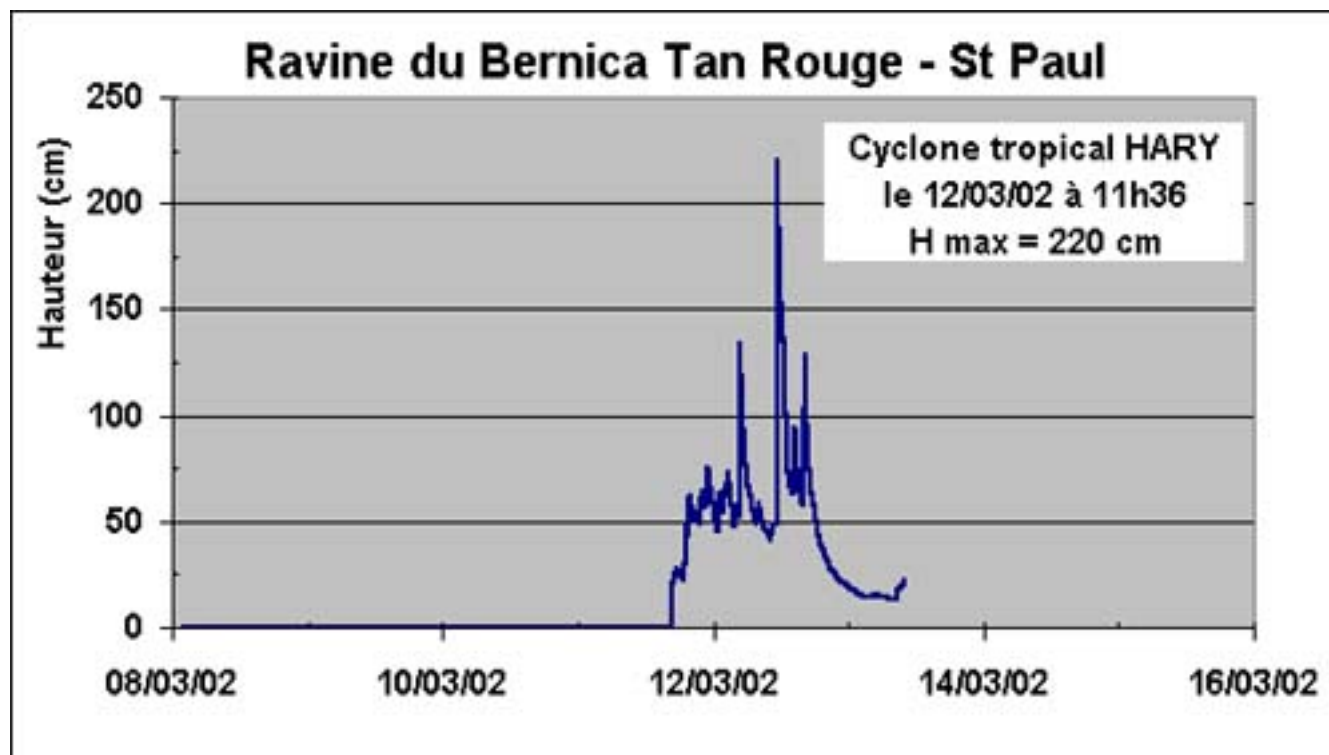
Au cours de son périple à 350 km de la façade ouest de l'île HARY engendre les 11 et 12/03/2002 des averses qui atteignent les 400 mm en 24h et jusqu'à 700 mm sur 3 jours.

Les cirques et le couloir des plaines sont les plus concernés.

Les crues sont générales sur le réseau hydrographique de l'île. Elles sont notoirement inférieures à celles de DINA, sauf sur la façade Guillaume Saint-Paul - Trois Bassins où les débits de pointe sont très proches des maxi de DINA.



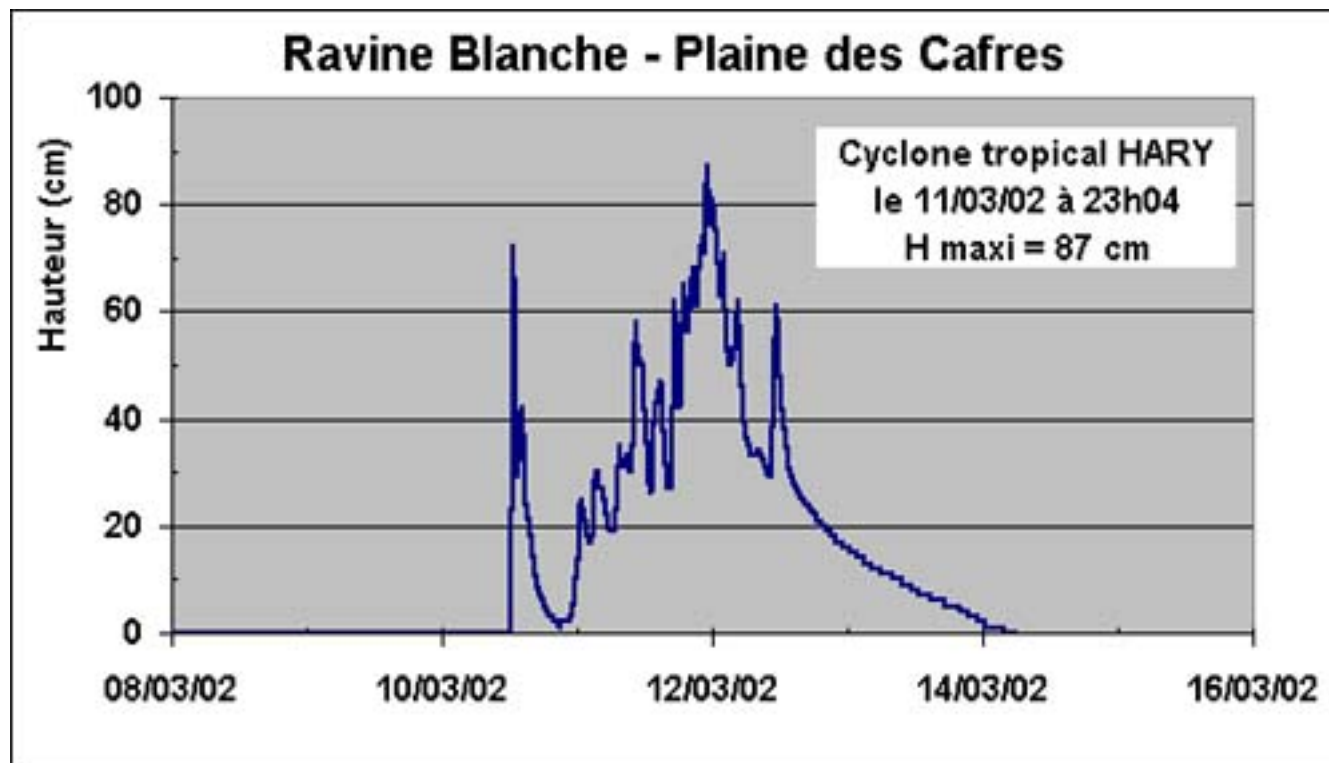


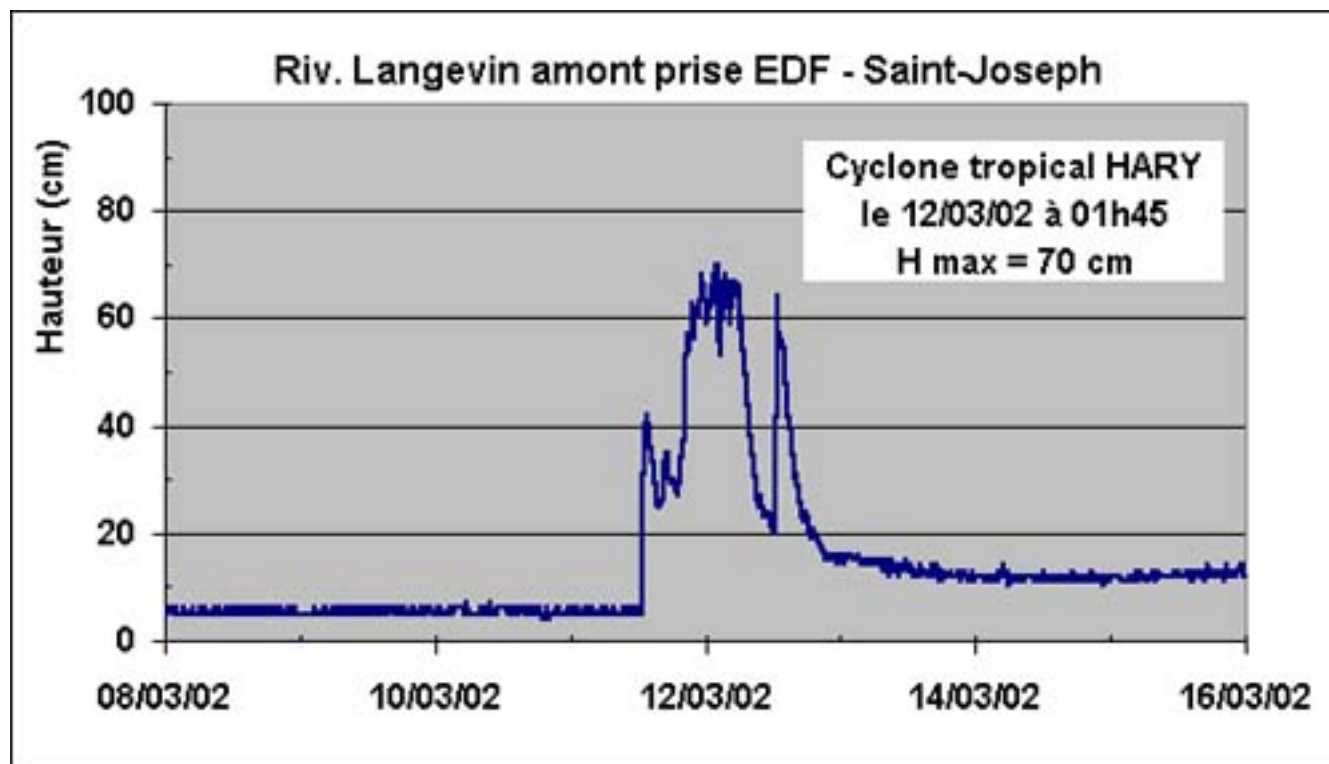


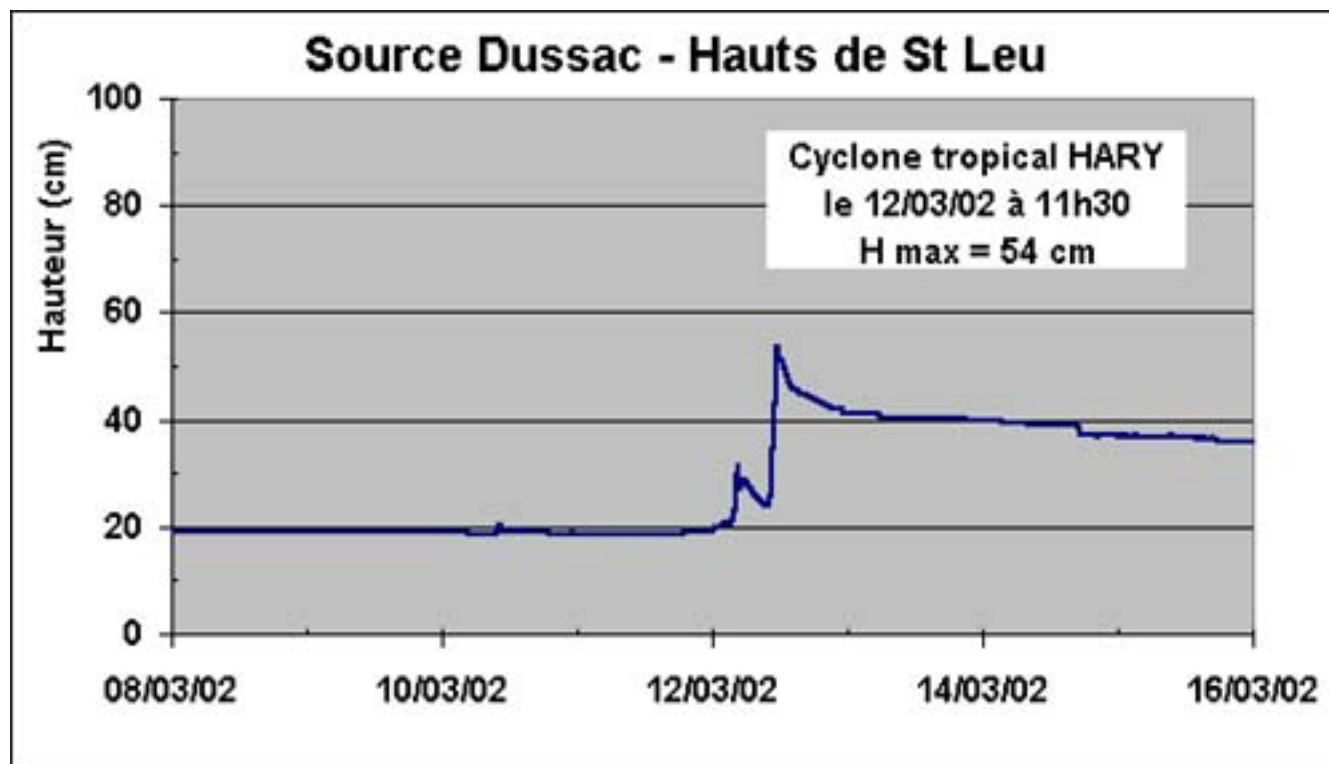












**Niveau d'eau le 12/03/2002 à 11h22**



**Niveau d'eau le 12/03/2002 à 11h37**



